

BUDYNEK SALI
SPORTOWEJ W
BUDOWIE

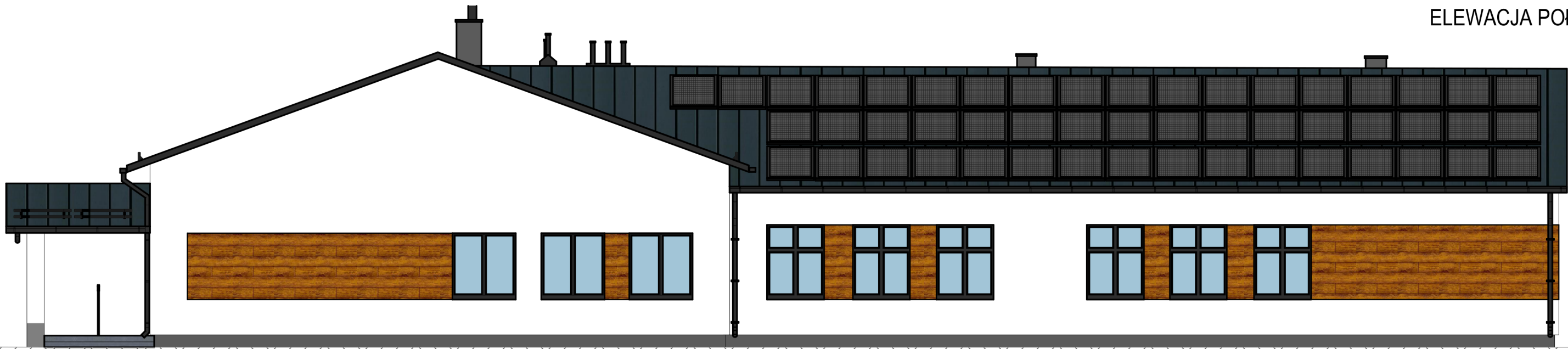
ELEWACJA PÓŁNOCNA NR I



ELEWACJA PÓŁNOCNA NR II



ELEWACJA POŁUDNIOWA NR I



ELEWACJA POŁUDNIOWA NR II



BUDYNEK SALI
SPORTOWEJ W
BUDOWIE

- Projektowane deski elewacyjne akrylowe: złoty dąb, 15cm x 2m, gr.2mm
- Projektowane pokrycie dachowe z blachy stalowej ocynkowanej gr. min 0,5mm powlekanej, w kolorze: RAL 7016
- Projektowana obróbka blacharska jw.
- Tynk cienkowarstwowy polihydrosilikonowy, baranek gr. 1,5mm, w kolorze bieli (jak na budowanej sali gimnastycznej)
- Tynk cienkowarstwowy polihydrosilikonowy, baranek gr. 1,5mm, w kolorze ciemnym popielatym (jak na budowanej sali gimnastycznej)
- Projektowana przebudowa schodów z kostki brukowej
- Projektowane panele fotowoltaiczne: Moduł PV 400Wp
- Nowo projektowane plotki śniegowe w kolorze obróbki

ELEWACJE I		
PROJEKT TECHNICZNY		
NAZWA OBIEKTU BUDOWLANEGO:	BUDYNEK SZKOŁY PODSTAWOWEJ W RUDZIE ŁANCUCKIEJ	
TYTUŁ RYSUNKU:	PROJEKTOWANE ELEWACJE I	
SKALA RYSUNKU:	1:100	
PROJEKTANT:	mgr inż.arch. Grzegorz Magdoń	
NR UPRAWNIENI: / PODPIS:	A-177/00	
OPRACOWUJĄCY:	mgr inż.arch. Dominika Tarnawska	
NR UPRAWNIENI: / PODPIS:	-	
OPRACOWUJĄCY:	inż.arch. Dawid Rybak	
NR UPRAWNIENI: / PODPIS:	-	
DATA:	październik 2025r.	
KM PRACOWNIA ARCHYTEKTONICZNA "KRUŻEL-MAGDOŃ"		
ul. Fiołkowa 5, 35-604 Rzeszów, pracownia@marchitekt.pl, 609 119 654, 609 119 616		
4		